

In this catalogue

In questo catalogo

VFZ series - Aluminum worm gearboxes

Riduttori a vite senza fine in alluminio



Section 1

Features - Caratteristiche	1-3
How to order - Codifica	1-5
Useful formulas - Formule utili	1-7
How to select a gearbox - Come selezionare un riduttore	1-8
Z30	1-9
Z45	1-11
Z50	1-13
Z63	1-15
Z85	1-17

APM series - Aluminum premium electric motors

Motori elettrici in alluminio



Section AM

Aluminum premium electric motors - Motori elettrici in alluminio	am-3
Dimensions - Dimensioni	am-5

Input coupling

Giunto in entrata



Section C

Input coupling - Giunto in entrata	C-1
------------------------------------	-----

VFI series - Stainless steel worm gearboxes

Riduttori a vite senza fine completamente in acciaio inox



Section 2

Features - Caratteristiche	2-3
How to order - Codifica	2-5
Useful formulas - Formule utili	2-7
How to select a gearbox - Come selezionare un riduttore	2-8
I30	2-9
I45	2-11
I50	2-13
I63	2-15
I85	2-17
I11	2-19

RCI series - Stainless steel ratio multiplier

Riduttori ad uno stadio completamente in acciaio inox

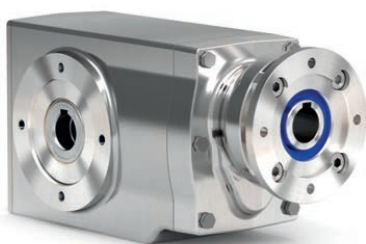


Section 3

Features - Caratteristiche	3-3
How to order - Codifica	3-5
Useful formulas - Formule utili	3-7
How to select a gearbox - Come selezionare un riduttore	3-8
4111	3-9

BVI series - Stainless steel helical bevel gearboxes

Riduttori a coppia conica completamente in acciaio inox



Section 4

Features - Caratteristiche	4-3
How to order - Codifica	4-5
Useful formulas - Formule utili	4-7
How to select a gearbox - Come selezionare un riduttore	4-8
X42I	4-9
X62I	4-11

SPM series - Stainless steel premium electric motors

Motori elettrici in acciaio inox



Section SM

Features - Caratteristiche	sm-3
Dimensions - Dimensioni	sm-5

